

UZAVŘENÍ TERASY

BYT C4.02.1

JIŘÍ BRAVENEČ

SEDLÁČKOVA 12

- **technický popis**
- **stávající stav – půdorys, řez**
- **nový stav – půdorys, řez**
- **nový stav – pohled**

Technický popis

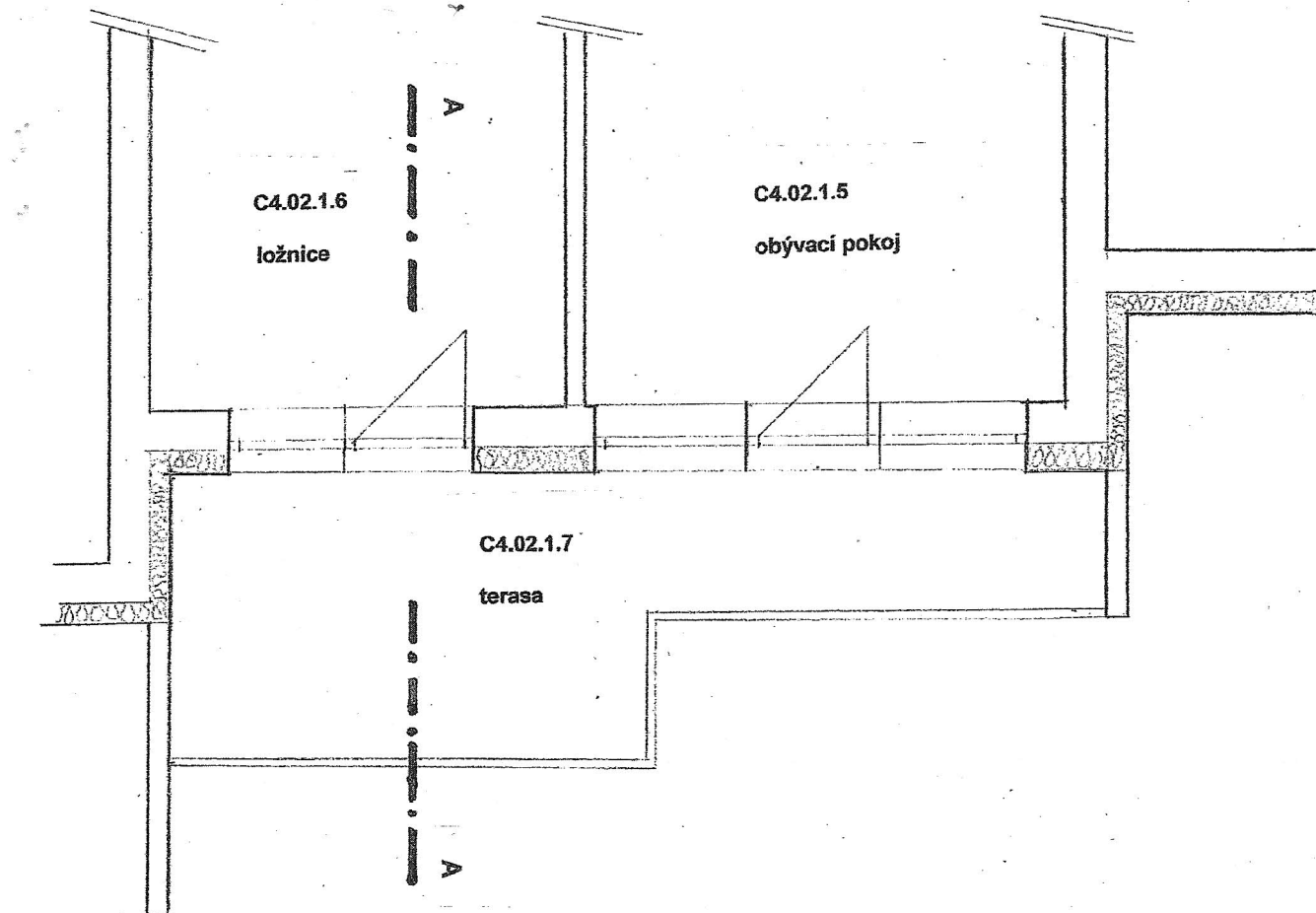
Uzavření terasy je navrženo z plastových okenních profilů bílé barvy. Výplň je buď makrolon, nebo jednoduché zasklení. Na výplň stěny nejsou kladeny žádné nároky na tepelné či hlukové vlastnosti. Plastové rámy budou kotveny do podlahové a stropní konstrukce terasy. Rámy budou osazeny za stávající zábradlí, které bude zachováno. Celá plastová stěna bude vodorovně rozdělena na dvě části. Spodní část, která sahá do úrovně stávajícího zábradlí, bude pevná, neotevíravá. Horní část, která sahá od úrovně stávajícího zábradlí po strop terasy, bude otevíravá. Předpokládaný způsob otevírání je buď klasickými okenními křídly, nebo skládáním jednotlivých křídel, případně zasouváním jednotlivých křídel za sebe. Otevírání bude upřesněno po výběru zhotovitele dle technických možností zvoleného systému.

Z vnitřní strany stěny lze jednotlivá okenní křídla vybavit doplňky jako jsou např. žaluzie, nebo sítky proti hmyzu. Toto bude upřesněno s dodavatelem dle jeho konkrétní nabídky.

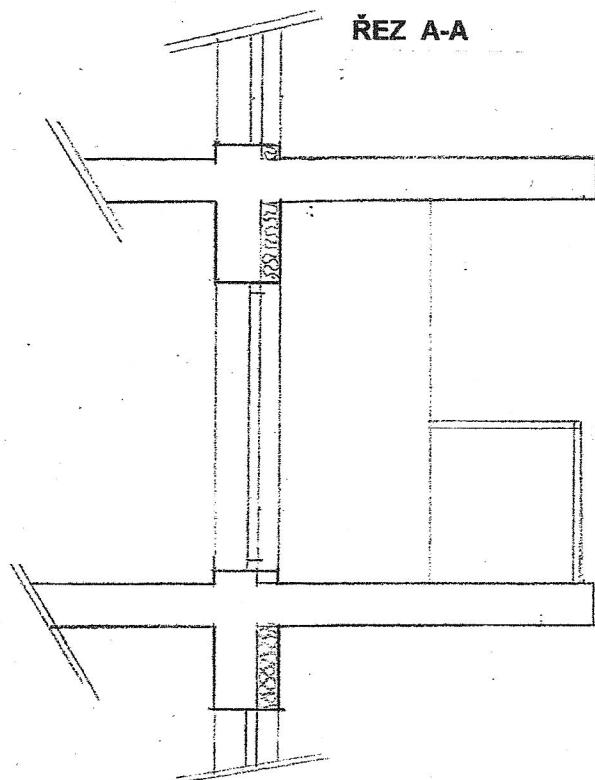
Práce budou provedeny odbornou firmou, zabývající se dodávkou a montáží výplní okenních otvorů.

Veškeré technické podrobnosti a detaily budou zpracovány dodavatelem těchto prací, který bude investorem vybrán.

PŮDORYS



ŘEZ A-A



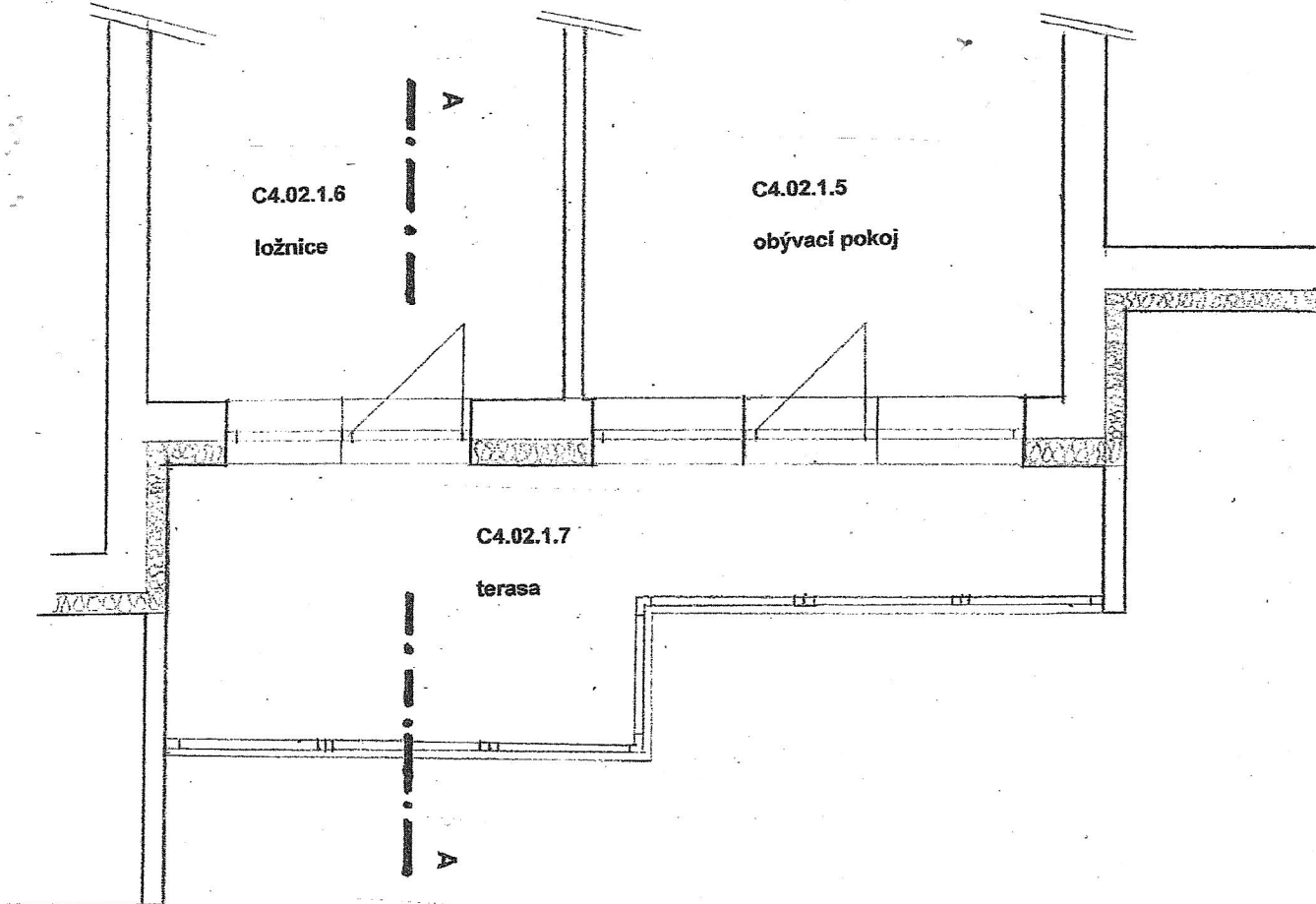
UZAVŘENÍ TERASY

STÁVAJÍCÍ STAV

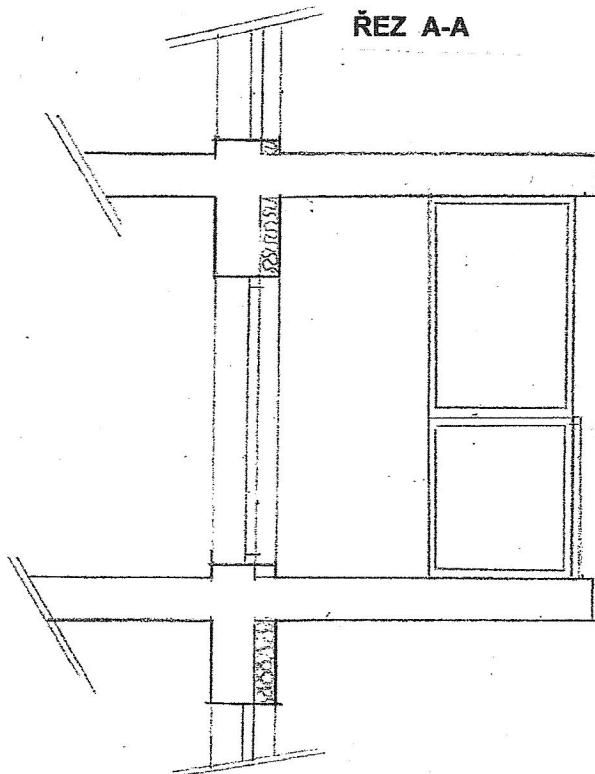
BYT C4.02

JIŘÍ BRAVENEC

PŮDORYS



ŘEZ A-A



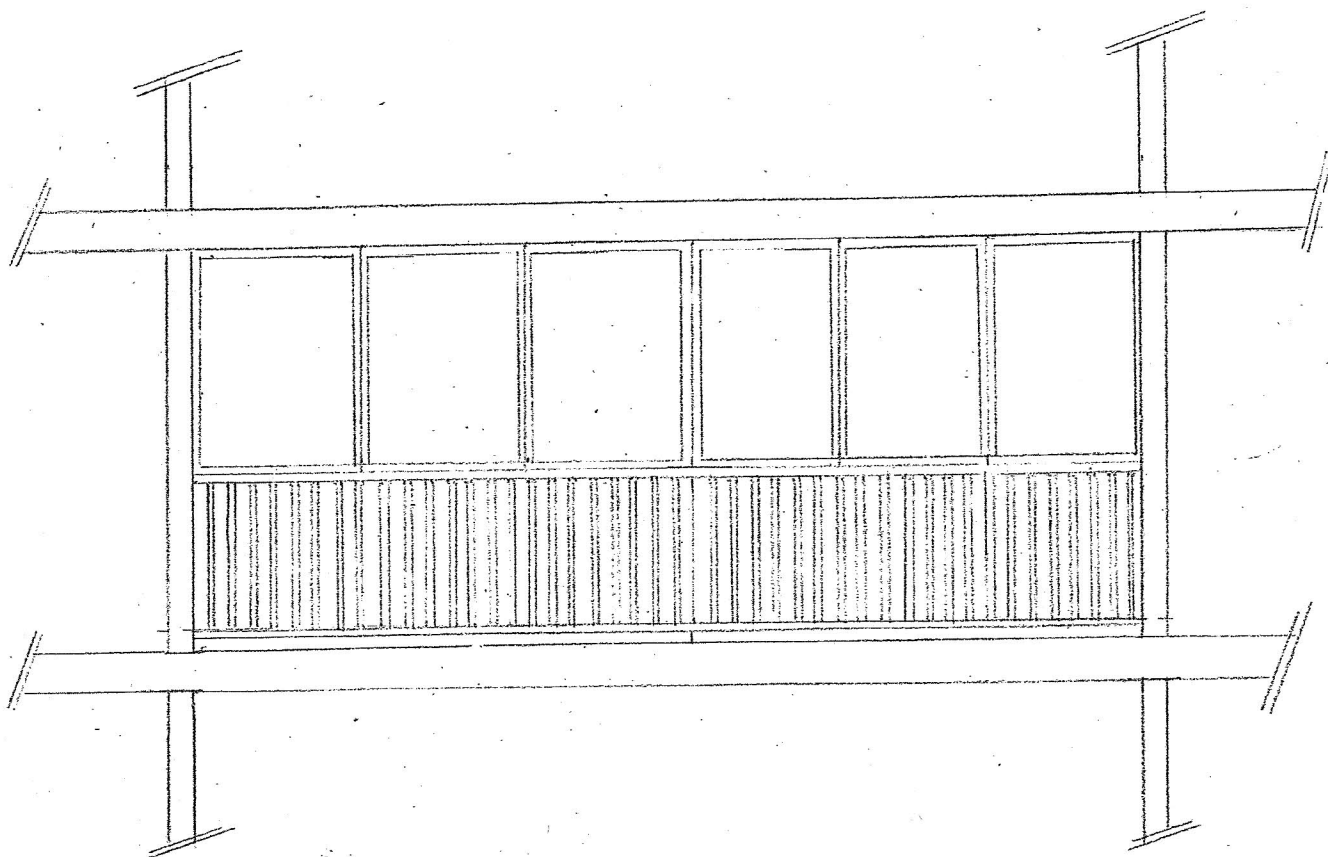
UZAVŘENÍ TERASY

NOVÝ STAV

BYT C4.02.

JIŘÍ BRAVENEČ

POHLED



UZAVŘENÍ TERASY

NOVÝ STAV

BYT C4.02

JIRÍ BRAVENEČ